

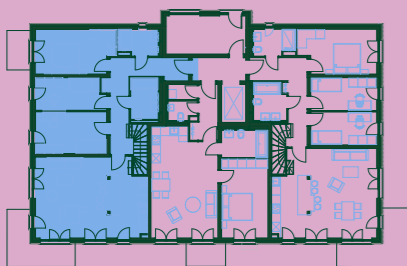
IM KIEZ ZUHAUSE

WILHELMS LIEBE

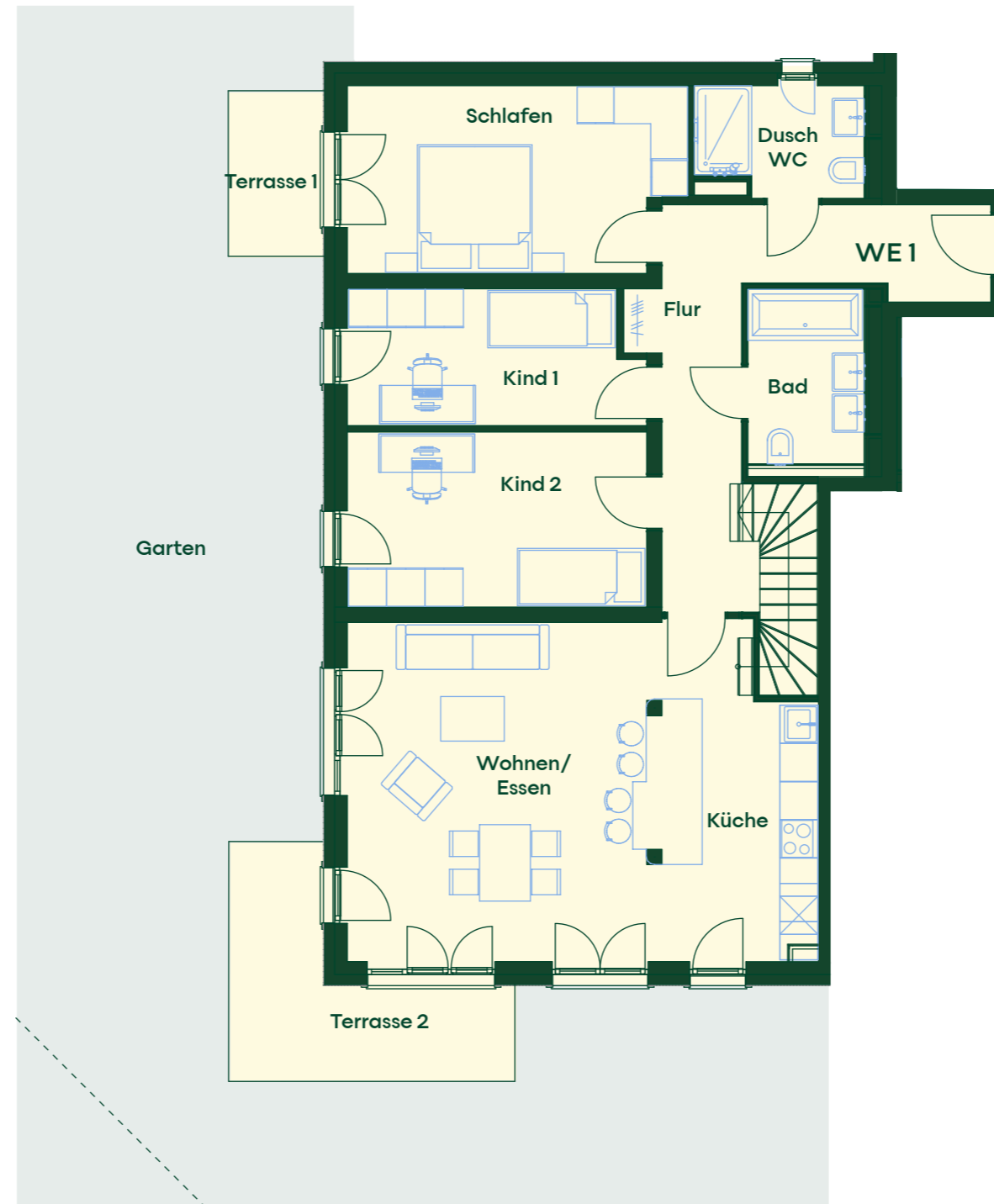
Wohnung 1

Erdgeschoss	115,26 m²
Flur	14,23 m ²
Dusch WC	4,64 m ²
Bad	5,91 m ²
Schlafen	14,98 m ²
Kind 1	9,59 m ²
Kind 2	12,93 m ²
Wohnen/Essen/Küche	38,08 m ²
Terrasse 1	4,20 m ²
Terrasse 2	10,70 m ²
Untergeschoss	72,61 m²
Arbeiten	11,75 m ²
Hobby 1	14,05 m ²
Treppe/Flur	16,25 m ²
Abstellraum	5,21 m ²
Hobby 2	12,25 m ²
HWR	7,55 m ²
Bad	5,55 m ²
Gesamt	187,87 m²
Garten	101,55 m²

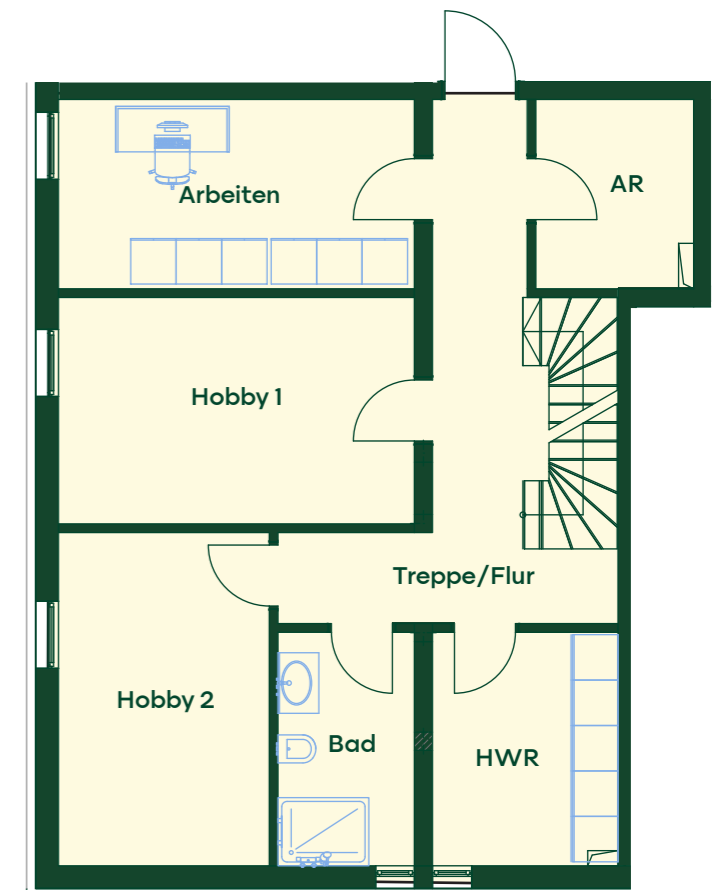
Lage im Objekt



EG



UG



Maßstab 1:100

Norden



HAFTUNGSAUSSCHLUSS Abweichungen in Planung und Ausführungsart behält sich der Verkäufer vor, soweit sie aufgrund behördlicher Auflagen rechtlich geboten sind oder wenn sie sich als technisch notwendig erweisen. Die abgebildeten Einrichtungsgegenstände wie Möbel oder Küchen gehören nicht zum Ausstattungsumfang und sind lediglich beispielhaft als Gestaltungsvorschläge zu verstehen. Die Ausführung der Badausstattung (z.B. Waschtische und WCs) erfolgt gem. Bemusterung. Die Flächen wurden nach DIN 277 berechnet. Abweichend davon werden die Terrassen im Erdgeschoss, die Balkone in den Obergeschossen, die Aufdach-Terrassen und die Flächen der WE 1 und WE 3 im Untergeschoss nur mit 50% zur Wohnfläche angerechnet. Stand: September 2023